



**Teknik og Miljø**

Vej og Park

Øverødvej 2

2840 Holte

[www.rudersdal.dk](http://www.rudersdal.dk)

## Rudersdal Kommune øger trygheden i Trørød

30. oktober 2024

Rudersdal Kommune begynder snart at bygge ny hævet flade på Trørødvej ved fodgængerovergangen på Trørød Torv. Derudover ændrer vi krydset Kohavevej / Trørødvej / Rundforbivej for at øge trygheden.

Janni Elkjær

Projektleder

[JELH@rudersdal.dk](mailto:JELH@rudersdal.dk)

Dir. tlf. 46 11 23 13

Arbejdet begynder i starten af uge 45 og forventes afsluttet til december.

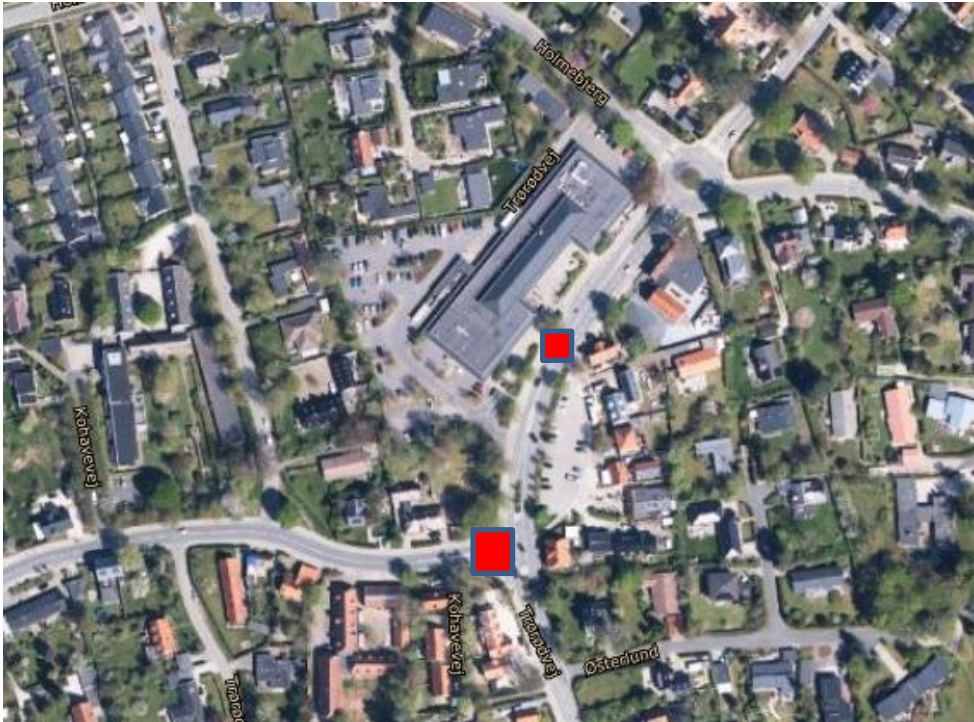
Med projekterne ønsker Rudersdal Kommune at regulere trafikken for at højne trafiksikkerheden og øge trygheden i Trørød i området omkring Trørød Torv.

### Beskrivelse af projekterne

Efter ønske fra Trørød Grundejerforening og flere borgere gennemfører Rudersdal Kommune nu to projekter for at gøre vejen mere sikker og tryk at færdes på for fodgængere og cyklende omkring Trørød Torv.

For at skabe en bedre sammenhæng mellem butikkerne på Trørød Torv på hver side af Trørødvej etableres der en hævet flade med fodgængerovergang. Den vil endvidere være med til at regulere bilisternes hastighed på strækningen.

Krydset Kohavevej / Trørødvej / Rundforbivej opleves stort og åbent, og der kan være en tendens til, at bilister ikke sætter hastigheden tilstrækkeligt langt ned, når de foretager sving. Derfor ændrer vi forholdene i krydset ved at etablere gennemført fortov samt cykelsti.



*På kortet kan du se placeringen af de to projekter.*

### **Anlægsarbejdets betydning for dig**

Mens vi arbejder, er det nødvendigt at lukke henholdsvis Trørødvej og krydset Kohavevej / Trørødvej / Rundforbivej i en kortere periode.

Når den hævede flade skal anlægges, er det nødvendigt at lukke Trørødvej for gennemkørsel ud for Trørød Torv. Det vil stadig være muligt at benytte torvets p-pladser. Denne vejlukning forventes at vare to uger, hhv. uge 45 og 46. I stedet henvises til omkørsel via Krogholmgårdsvej – se vedlagte kortbilag.

Når det gennemførte fortov skal anlægges ved krydset Kohavevej / Trørødvej / Rundforbivej, vil det i en periode på forventeligt to uger, hhv. uge 47 og 48, være nødvendigt helt at lukke for tilkørsel mellem Kohavevej og Trørødvej / Rundforbivej. I stedet henvises til omkørsel via Krogholmgårdsvej – se vedlagte kortbilag.

Krogholmgårdsvej er i dag lukket for indkørsel i nordenden. I byggeperiodens fire uger åbnes Krogholmgårdsvej midlertidigt for kørsel i begge retninger.

Vi vil i videst muligt omfang forsøge at minimere generne fra arbejdet, men det er nødvendigt med de pågældende vejlukninger, mens der arbejdes. Varigheden af vejlukningerne kan forlænges ved dårligt vejr.



Under arbejdet bliver de lokale buslinjer omlagt, se [www.dinoffentlige-transport.dk](http://www.dinoffentlige-transport.dk)

**Kontaktinfo og yderligere information**

Du er altid velkommen til, at kontakte projektleder Janni Elkjær på [jelh@rudersdal.dk](mailto:jelh@rudersdal.dk), hvis du har spørgsmål.

Når anlægsarbejdet går i gang, kan løbende status på arbejderne følges på [rudersdal.dk/vejarbejde](http://rudersdal.dk/vejarbejde).

Der orienteres også via Rudersdal Kommunes sms-service. Hvis du ønsker info via sms, kan du tilmelde dig via dette link: [rudersdal.dk/sms-service](http://rudersdal.dk/sms-service).

Venlig hilsen

Janni Elkjær  
Projektleder